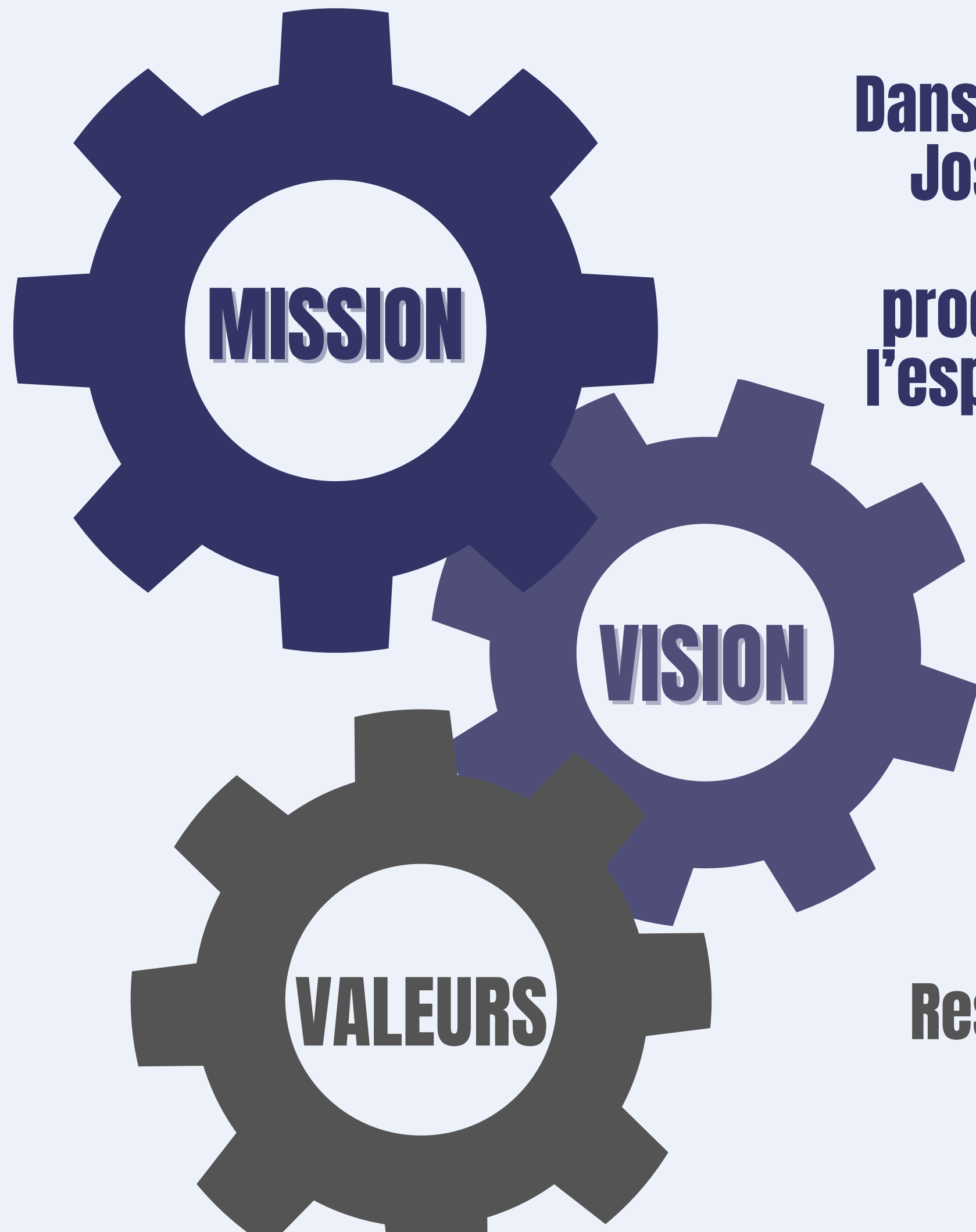


Plan stratégique 2022-2025



CENTRE DE SOINS PROLONGÉS
ST. JOSEPH'S
CONTINUING CARE CENTRE



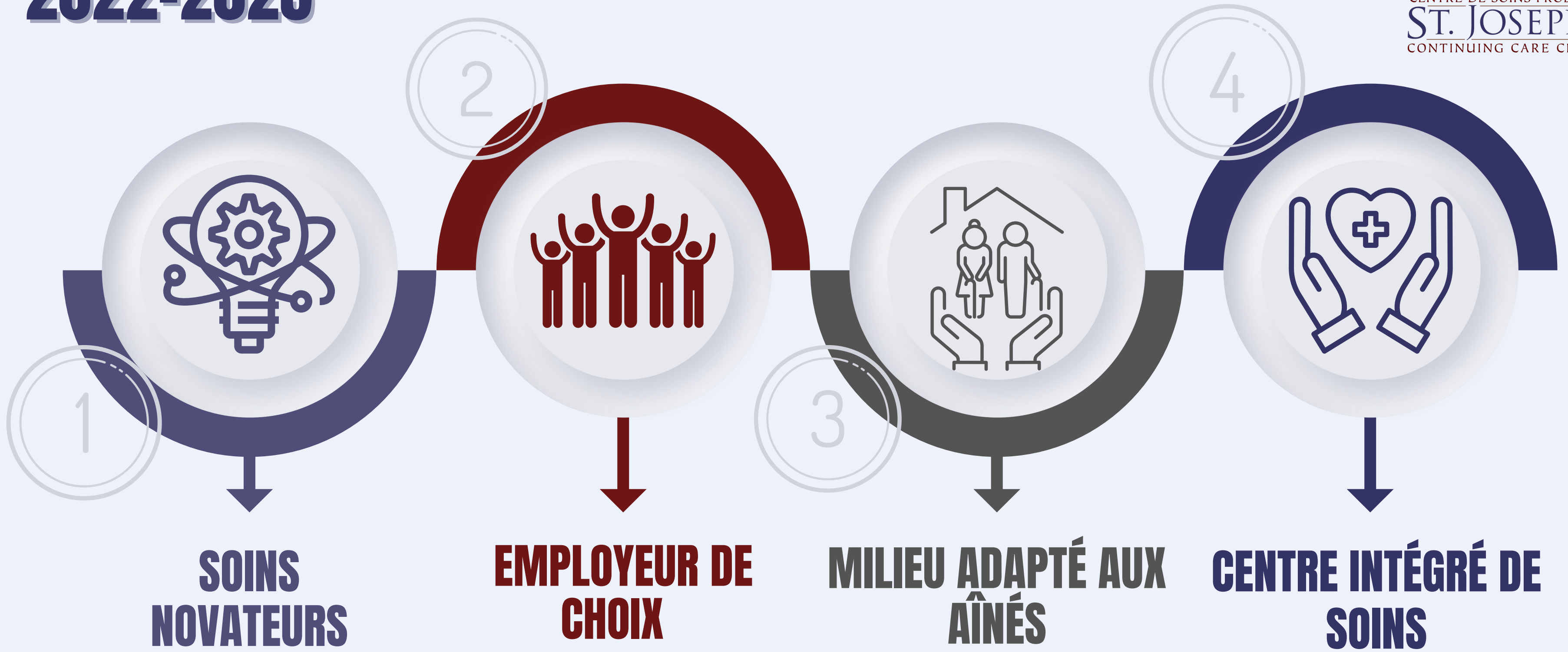


Dans l'esprit des Religieuses Hospitalières de St-Joseph, nous faisons connaître l'amour et la miséricorde de Dieu au moyen de soins prodigués avec compassion axés sur le corps, l'esprit et l'âme de toutes les personnes auprès de qui nous intervenons.

Être une lumière d'espoir pour vous aider à vivre le mieux possible.

Dignité, Spiritualité, Innovation, Responsabilisation, La sécurité, Défense des intérêts, Espoir

Priorités stratégiques 2022-2025



1

SOINS NOVATEURS

**Adoption de la méthode
Montessori**

Formation

**Élargissement des
espaces de réadaptation**



**Sensibilisation
de la
communauté**

**Désignation de
champions**

**Amélioration des
programmes**



EMPLOYEUR DE CHOIX

2

Satisfaction des employés

Désignation d'ambassadeurs

Stratégies de recrutement

Plan de maintien en poste

Engagement communautaire



3

MILIEU ADAPTÉ AUX ÂÎNÉS

Renforcement des liens



Poursuite de la tradition des religieuses

Solutions à long terme

Campagne de sensibilisation du public

Recherche et conception

Mission, vision et valeurs

4

CENTRE INTÉGRÉ DE SOINS

