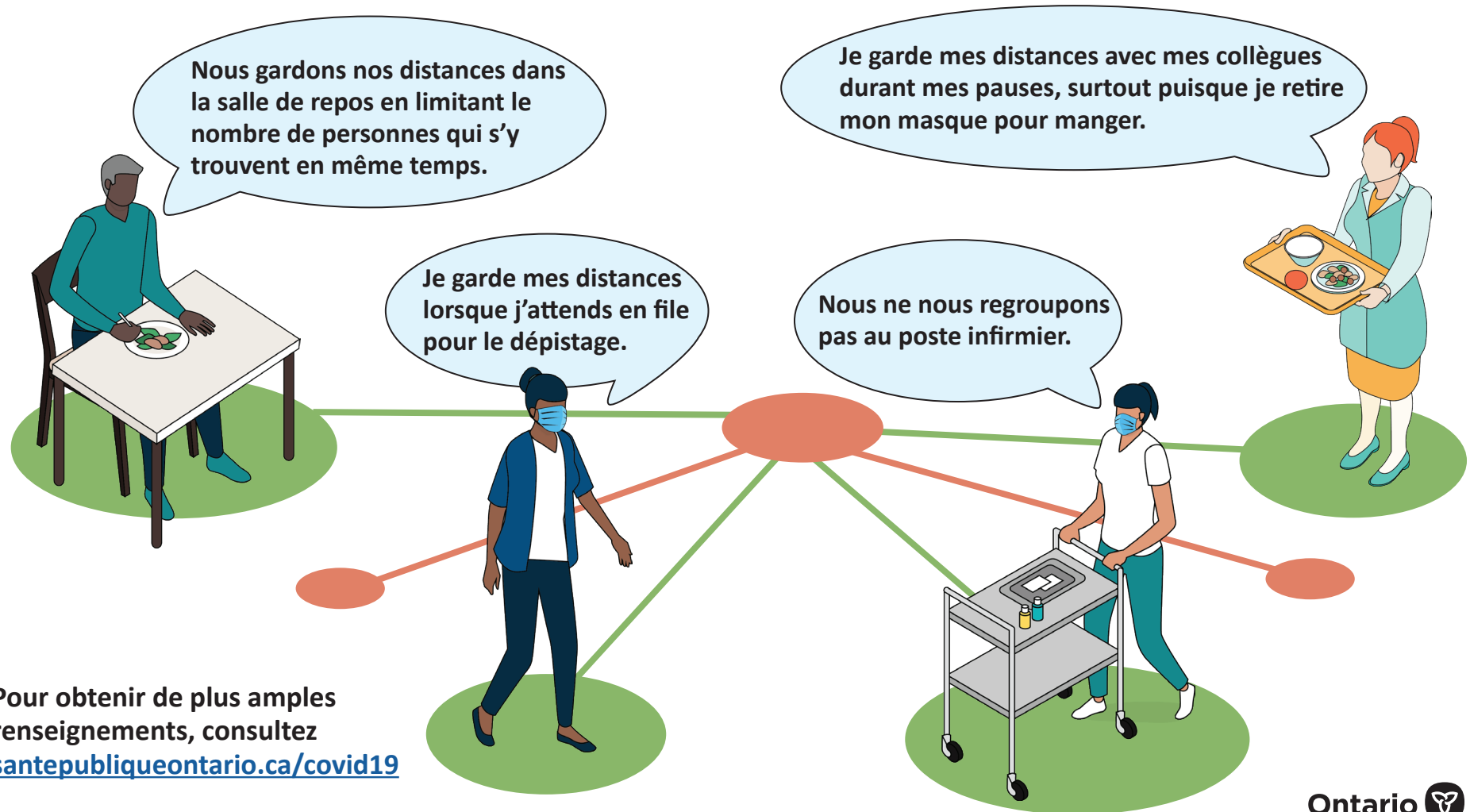


Comment pratiquer la distanciation physique dans un foyer de soins de longue durée

La distanciation physique fait en sorte que les gouttelettes produites par une personne infectée ne soient pas dispersées dans l'environnement et n'atteignent pas les personnes de l'entourage situées dans un rayon de deux mètres (six pieds).



Pour obtenir de plus amples renseignements, consultez santepubliqueontario.ca/covid19

Comment pratiquer la distanciation physique dans un foyer de soins de longue durée

La distanciation physique fait en sorte que les gouttelettes produites par une personne infectée ne soient pas dispersées dans l'environnement et n'atteignent pas les personnes de l'entourage situées dans un rayon de deux mètres (six pieds).

