

Plan Stratégique 2025-2028

CENTRE DE SOINS PROLONGÉS
ST. JOSEPH'S
CONTINUING CARE CENTRE

Mission

Inspirées par les Religieuses Hospitalières de St-Joseph, nous révélons l'amour et la grâce de Dieu, au moyen de soins prodigués avec compassion axés sur le corps, l'esprit et l'âme de toutes les personnes auprès de qui nous intervenons.



Vision

Être une lumière d'espoir pour vous aider à vivre le mieux possible.

Valeurs

Communauté accueillante

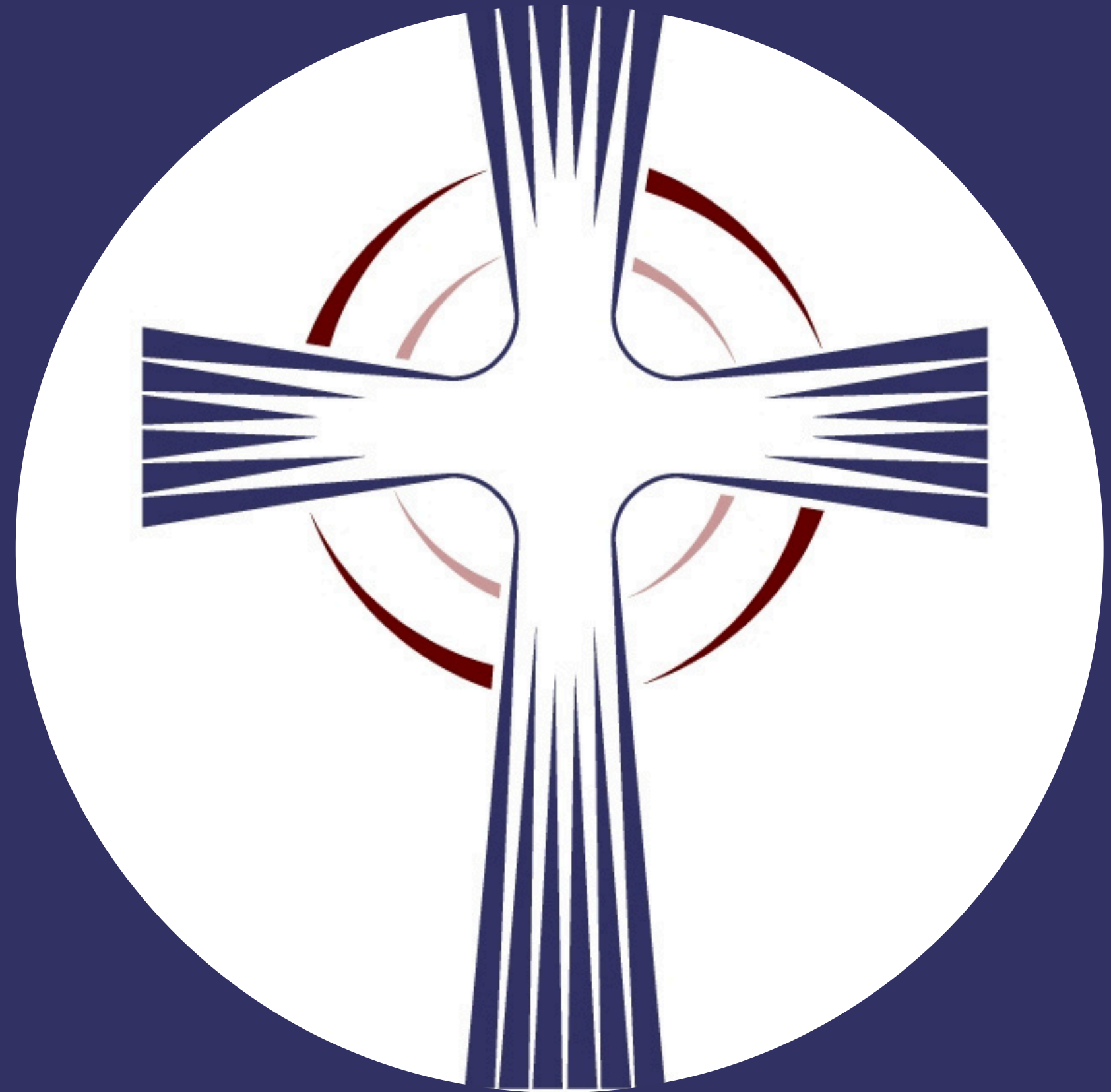
Spiritualité

Innovation

Responsabilisation

Sécurité

Espoir





Orientation stratégique

2025 - 2028

**Axés sur la vision, dévoués
à notre engagement.**

Innovation, compassion, résultats.
Chaque décision naît de la
bienveillance.

Toutes les initiatives sont continuellement examinées sous l'angle de:

Services en français (SEF)

Équité, diversité et inclusion (ÉDI)

Culture autochtone

Priorité stratégique # 1

SOINS NOVATEURS

Utiliser l'innovation au profit d'une approche plus inclusive des soins axés sur la personne.



OBJECTIFS

- **Cadre de référence axé sur les émotions**
- **Les soins de nouvelle génération**
- **Des améliorations au cœur d'une ère de transformation**

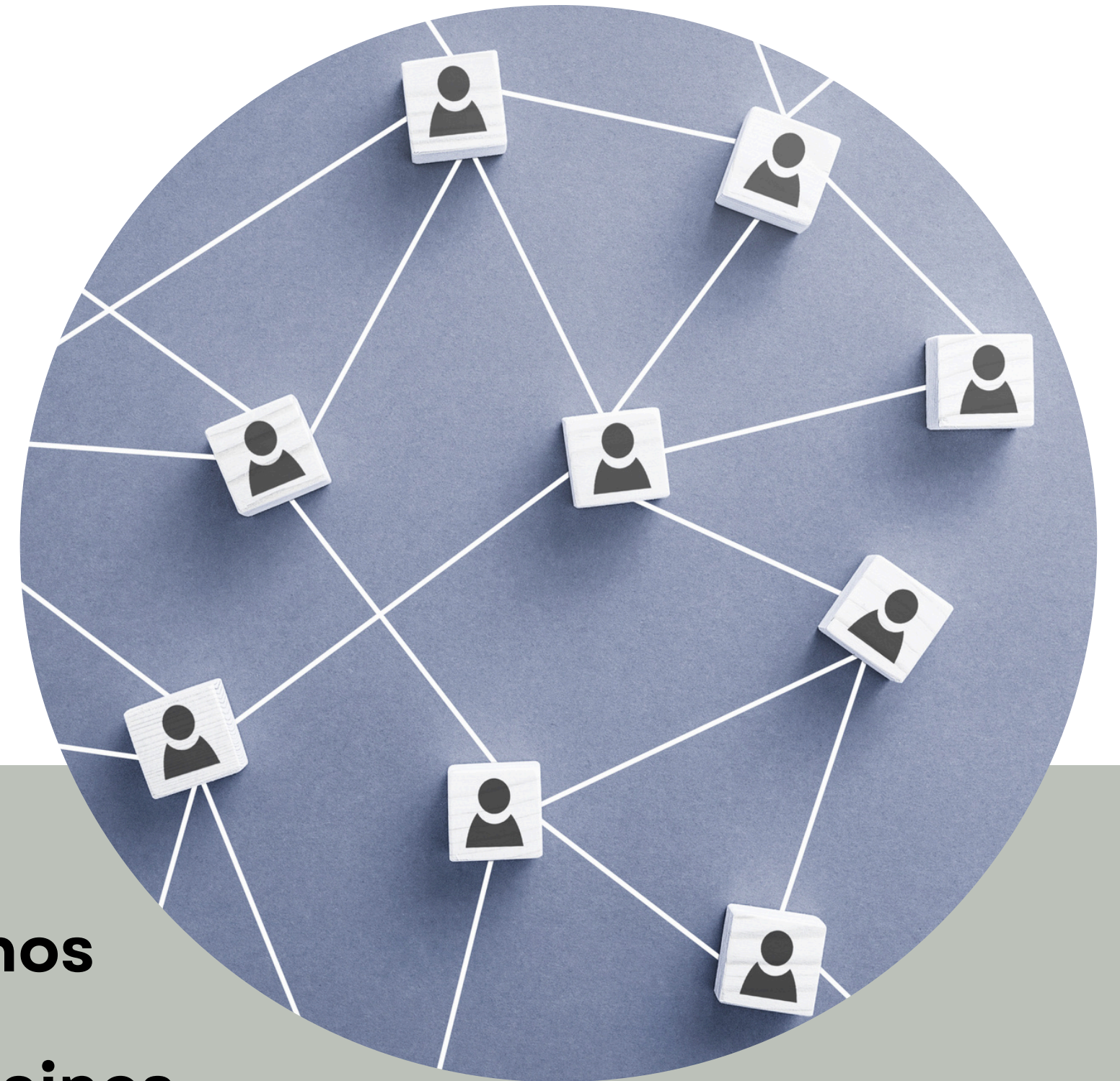
Priorité stratégique # 2

EMPLOYEUR DE CHOIX

Redéfinir l'excellence en ressources humaines en bâtissant une culture où nos valeurs créent un sentiment d'appartenance aussi fort qu'à la maison.

OBJECTIFS

- Optimisation de la plateforme Ultimate Kronos Group (UKG)
- Développer l'excellence en Ressources humaines
- Promouvoir une culture empreinte d'empathie
- L'Oasis du personnel





Priorité stratégique # 3

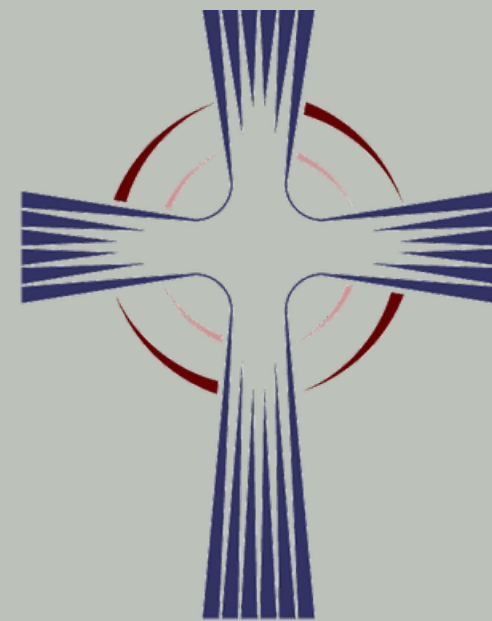
CENTRE INTÉGRÉ DE SOINS CONÇU POUR GRANDIR, BÂTI POUR DURER

Poursuivre l'héritage des Sœurs et surpasser les besoins de la communauté.

OBJECTIFS

- **Suivi de la gestion des soins à distance (GSD)**
- **Partenaires stratégiques en matière de logement communautaire**

Merci



CENTRE DE SOINS PROLONGÉS
ST. JOSEPH'S
CONTINUING CARE CENTRE